

# REVUE DE LITTÉRATURE

## POURQUOI / COMMENT

### OBJECTIF DE LA REVUE DE LITTÉRATURE

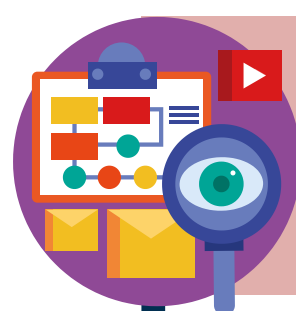
- Résumer, évaluer et comparer des articles ou des études qui sont pertinents et importants pour votre sujet
- Mettre en évidence les constatations clés
- Identifier les incohérences, les lacunes et les contradictions dans la littérature
- Fournir une analyse des méthodologies et des approches d'autres chercheurs
- Fournir des indices sur l'orientation de la recherche future ou recommander des domaines sur lesquels se concentrer
- S'assurer que vous ne répétez pas un travail qui a déjà été fait



### INTRODUCTION

**Objectif :** Expliquer l'objectif et établir l'importance du sujet

L'introduction doit fournir le cadre, les critères de sélection ou les paramètres de votre analyse documentaire, établir le contexte ou l'historique, donner un bref aperçu du type de travail effectué sur le sujet, identifier brièvement toute controverse au sein du domaine ou toute recherche récente qui a soulevé des questions sur des hypothèses antérieures. Ces constatations doivent permettre d'énoncer le but de la recherche présentée.



### CORPS DU TEXTE

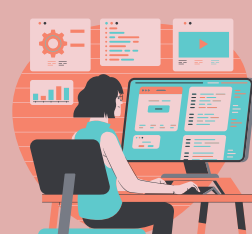
**Objectif :** Résumer et évaluer l'état actuel des connaissances dans le domaine

Noter les principaux thèmes ou sujets, les tendances les plus importantes et les résultats sur lesquels les chercheurs sont d'accord ou non.

Souvent divisée par des rubriques/sous-rubriques afin de présenter un argument qui justifiera la recherche proposée. Par conséquent, l'analyse documentaire ne traitera que des recherches qui mènent directement à votre propre projet.

Privilégiez l'analyse à la simple description des documents cités.

### CONCLUSION



**Objectif :** Résumer les preuves présentées et montrer leur importance

Plutôt que de réitérer votre thèse ou votre déclaration d'intention, expliquez ce que votre analyse vous apprend sur l'état actuel du domaine.

La conclusion de votre revue de littérature doit souligner les lacunes et indiquer comment les précédentes constatations mènent à votre propre projet de recherche et à la méthodologie choisie.

**IMPORTANT**

### CITER LES SOURCES

(NORME APA)

**Emprunts directs :**  
reprise *in extenso* (mot à mot)  
entre guillemets

reproduction de documents  
(photos, tableaux, vidéos,  
etc.)

**Emprunts indirects :**  
reformulation d'une idée ou  
d'un texte (paraphrase)  
traductions  
adaptations