

## INTRODUCTION AUX FONCTIONS DU BLOOMBERG

Cette anti-sèche fournit les informations de base nécessaires pour naviguer et utiliser le service **BLOOMBERG PROFESSIONAL®** au mieux.

Nous mentionnons les principales fonctions ci-dessous. Saisissez simplement ces commandes puis faites  pour exécuter la fonction.

### Touches de base du clavier Bloomberg

Si vous utilisez votre propre clavier avec les autocollants pour clavier fournis par Bloomberg: appuyez sur les touches <Alt> et K simultanément pour afficher une image du clavier.



Connexion et déconnexion en utilisant votre login et mot de passe.



Saisissez un mot-clé ou une phrase puis appuyez sur la touche <HELP> pour rechercher dans notre base de données. Vous pouvez par exemple rechercher une personne, une société ou une devise.



Appuyez sur <MENU> pour revenir à l'écran précédent (identique à la touche "Back").



<PAGE FWD> permet de visualiser la page suivante et <PAGE BACK> la page précédente.



Appuyez sur <PANEL> pour passer à la fenêtre Bloomberg suivante.



Appuyez sur la touche <PRINT> afin d'imprimer la page en cours.

Faites [nombre]<PRINT> pour imprimer x pages d'écrans Bloomberg.

### Menus principaux

En plus des touches jaunes du clavier Bloomberg, les codes fonctions suivants vous permettent d'accéder aux menus principaux d'autres marchés importants.

<b>MAIN</b>	Menu principal
<b>NRG</b>	Menu pour l'énergie
<b>FXIP</b>	Plateforme pour les devises (FX)
<b>IRSM</b>	Menu pour les taux et dérivés de crédit
<b>BLAW</b>	Menu juridique (Bloomberg Law)
<b>BINS</b>	Menu assurance (Bloomberg Insurance)
<b>BEE</b>	Estimations de résultats Bloomberg
<b>HYM</b>	Rendements élevés
<b>MA</b>	Fusions et acquisitions
<b>FUND</b>	Fonds
<b>LOAN</b>	Menu sur les prêts syndiqués
<b>EMKT</b>	Marchés émergents
<b>ET</b>	Trading électronique
<b>OMS</b>	Système de gestion d'ordres
<b>DATA</b>	Services de données

### Informations

<b>N</b>	Menu d'informations principal
<b>NSE</b>	Recherche d'articles d'information <i>Créer et sauvegarder de nouvelles recherches</i>
<b>TOP</b>	Grands titres de la journée
<b>TOP DEAL</b>	Grands titres de la journée sur les Fusions Acquisitions* <i>* plus de 50 catégories de choix possibles!</i>
<b>READ</b>	Articles Bloomberg les plus lus
<b>NRR</b>	Classement d'infos selon le lectorat
<b>TNI</b>	Recherche d'infos d'après des critères multiples
<b>MNI</b>	Infos sur les catégories les plus lues
<i>Suggestions</i>	
<b>NI READ</b>	Informations défilantes les plus lues
<b>NI HOT</b>	Articles d'actualité urgente
<b>NI WNEWS</b>	Articles sur les personnes du Who's Who
<b>AV</b>	Menu d'informations audiovisuelles
<b>LIVE</b>	Informations et interviews en direct
<b>NRC</b>	Recherche de fils d'information par nom ou langue

### Moniteurs de marché et calendriers

Une sélection de moniteurs de marchés mondiaux fournissent une vue d'ensemble du marché. De nombreux moniteurs peuvent être personnalisés.

<b>WEI</b>	Moniteur d'indices actions mondiaux
<b>WB</b>	Moniteur d'indices obligataires mondiaux
<b>WS</b>	Moniteur de courbes de taux swap mondiaux
<b>WCV</b>	Moniteur de devises mondiales
<b>CBQ / IBQ</b>	Aperçus de marchés par pays / industrie
<b>IM</b>	Menu de moniteurs des marchés monétaires et titres du Trésor mondiaux
<b>ECST</b>	Statistiques économiques mondiales
<b>WECO</b>	Menu des calendriers économiques mondiaux – <i>par pays</i>
<b>EVTS</b>	Calendrier d'événements et résultats de sociétés

# Bloomberg

## Outils de communication


Ils vous permettent de communiquer avec d'autres utilisateurs Bloomberg et d'envoyer des messages à des adresses Internet non-Bloomberg. Saisissez simplement le nom de la personne ou son adresse puis appuyez sur <MSG>.

<b>MSGM</b>	Menu principal de la messagerie
<b>SPDL</b>	Création d'un carnet d'adresses
<b>IB</b>	Messagerie en temps réel (Instant Bloomberg)
<b>GRAB</b>	Saisissez GRAB depuis n'importe quel écran pour l'envoyer ensuite en pièce jointe
<b>ANY</b>	BLOOMBERG ANYWHERE <sup>SM</sup>
<b>BERRY</b>	Bloomberg pour BlackBerry <sup>®</sup>

## Recherche d'information

L'option d'auto-remplissage vous permet de trouver des titres ou des fonctions en vous proposant des suggestions au fur et à mesure que vous tapez du texte. Pour l'activer:

<b>PDF</b>	Valeurs par défaut personnelles Sélectionner 'Station de travail' Sélectionner 'Paramètres auto-remplir' Sélectionner le mode 'Auto'
------------	---

De même, saisissez n'importe quel mot-clé puis appuyez sur  (HELP) pour lancer une recherche sur l'ensemble du système Bloomberg. Par exemple:

Une personne: Claude Bébéar 

Une société: Total 

Une devise: Euro 

Un sujet: Volatilité 

## Analyse de titre Exemple: FP FP <Equity>

Une fois que vous avez choisi un titre et saisi son ticker, vous pouvez utiliser les fonctions suivantes pour l'analyser.

<b>DES</b>	Description de la société
<b>CN</b>	Infos spécifiques à cette société
<b>MCN</b>	Infos les plus lues sur cette société
<b>MGMT</b>	Principaux dirigeants et membres du conseil d'administration
<b>GPO</b>	Graphique de prix (y.c ouverture, +Haut, +Bas)
<b>GIP</b>	Graphique de prix intraday
<b>PHDC</b>	Liste des porteurs institutionnels et initiés
<b>ANR</b>	Recommandations d'analystes
<b>EE</b>	Estimations de résultats
<b>RV</b>	Valeur relative – analyse de rivaux
<b>FA</b>	Modèles d'analyse financière
<b>P GEO</b>	Segmentation par pays et produit

## Moniteurs personnalisables

Vous pouvez créer un ensemble de moniteurs qui vous permettra de mieux suivre les titres de votre portefeuille et en particulier de glisser-déposer des titres sélectionnés dans des fenêtres de graphiques, d'information et d'analyse.

**BLP** Bloomberg Launchpad

Depuis la barre d'outils du Launchpad, cliquez sur "Outils" et sélectionnez "Exemples de feuilles de travail" pour voir des exemples déjà formatés.



## Analyse d'obligation Exemple: BUD 09 <Corp>

Une fois que vous avez choisi un titre et saisi son ticker, vous pouvez utiliser les fonctions suivantes pour l'analyser.

<b>DES</b>	Description d'obligation
<b>GP / GY</b>	Graphique de prix / de rendement
<b>BQ</b>	Cotation d'obligation – Vue d'ensemble
<b>YAS</b>	Calculatrice de spread et de rendement
<b>ALLQ</b>	Sources de prix – Transparence de données
<b>ISSD</b>	Information sur un émetteur et sa dette
<b>DDIS</b>	Graphique et données sur la distribution de la dette
<b>CRPR</b>	Profil de crédit actuel et historique
<b>RV</b>	Valeur relative
<b>CRVD</b>	Valeur de crédit relative

## Service clients et formations

Une assistance mondiale 24h/24 en temps réel est disponible avec Bloomberg Help Desk. Appuyez deux fois sur la touche <HELP> de votre clavier pour contacter un représentant du Help Desk.

<b>BU</b>	Bloomberg University. Liens pour accéder aux formations, aux évènements, aux séminaires
<b>CERT</b>	S'inscrire au programme de certification
<b>DOCS</b>	Recherche et impression de document Par exemple: <b>DOCS CONVERTIBLES</b> <b>DOCS LATEST</b> <b>DOCS CHEATSHEET</b>

## Personnalisation et raccourcis

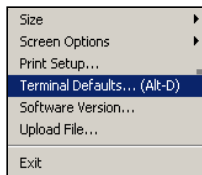
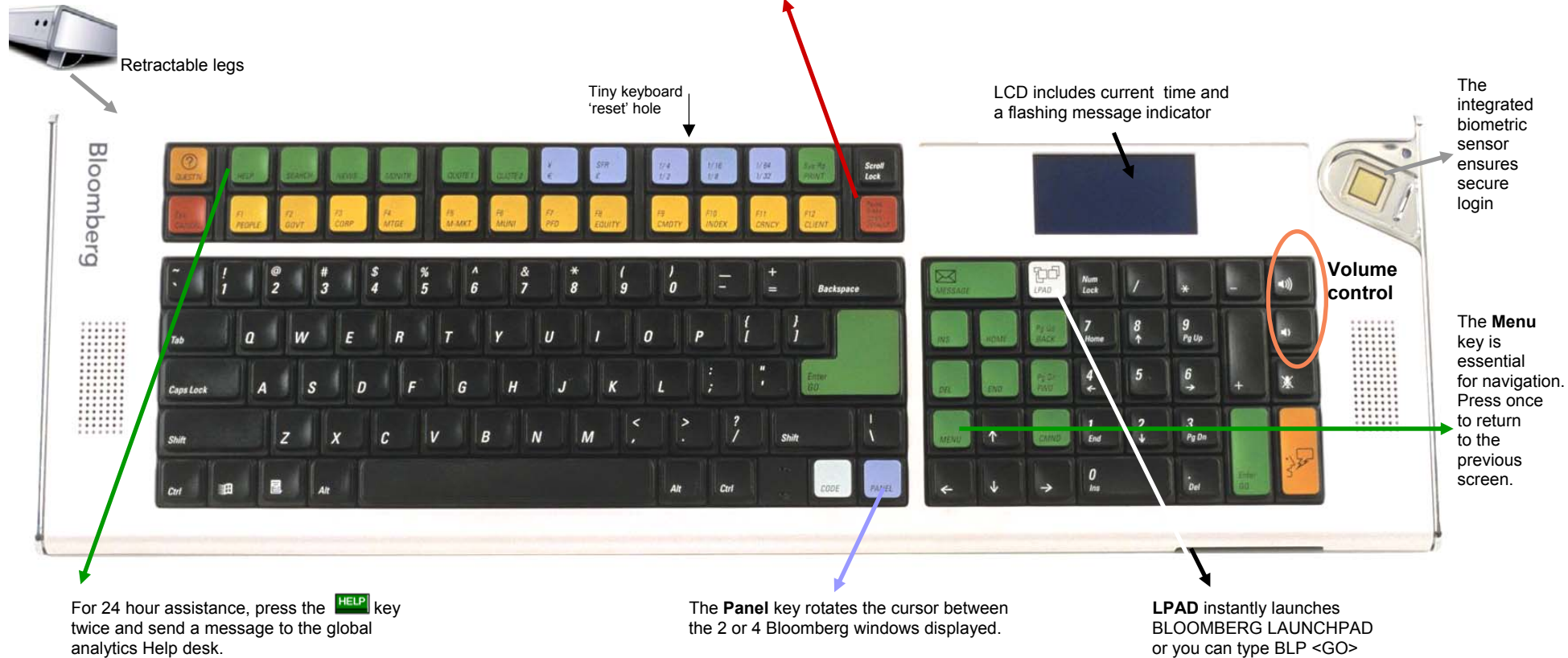
<b>PDFQ</b>	Valeurs par défaut – Paramétrage rapide
<b>PDF</b>	Valeurs par défaut – Paramétrage complet
<b>EASY</b>	Astuces essentielles et raccourcis

FRANKFURT +49 69 9204 1210 HONG KONG +852 2977 6000 LONDON +44 20 7330 7500 NEW YORK +1 212 318 2000 SAN FRANCISCO +1 415 912 2960 SÃO PAULO +55 11 3048 4500 SINGAPORE +65 6212 1000 SYDNEY +612 9777 8600 TOKYO +81 3 3201 8900  Press the <HELP> key twice for instant live assistance

BLOOMBERG, BLOOMBERG PROFESSIONAL, BLOOMBERG MARKETS, BLOOMBERG NEWS, BLOOMBERG ANYWHERE, BLOOMBERG TRADEBOOK, BLOOMBERG BONDRADER, BLOOMBERG TELEVISION, BLOOMBERG RADIO, BLOOMBERG PRESS et BLOOMBERG.COM sont des marques et des marques de service de Bloomberg Finance L.P., société en commandite simple de l'Etat du Delaware, ou de ses filiales. Le BLOOMBERG PROFESSIONAL service (ci-après "BPS") est détenu et distribué localement par Bloomberg Finance L.P. (BFLP) et ses filiales dans toutes les juridictions autres que l'Argentine, les Bermudes, la Chine, l'Inde, le Japon, et la Corée (les Pays BLP). BFLP est une filiale en propriété exclusive de Bloomberg L.P. (BLP). BLP fournit à BFLP tout service de stratégie marketing et support opérationnel pour ces produits et distribue les BPS soit directement, soit par le biais de sociétés non filiales de BFLP dans les Pays BLP.

## INTRODUCTION TO THE BLOOMBERG KEYBOARD

To log on to the BLOOMBERG PROFESSIONAL® service  
press the **DFLT** key.



Right mouse click, select 'Terminal Defaults' to customize specific settings, including:

- Enable point & click
- Ask before exiting – confirmation prompt before closing the Bloomberg software

**Ensure 'Keyboard Type' is set to Bloomberg KEYBOARD**

**Trouble Shooting:** If keys do not respond after Keyboard Type is specified as Bloomberg, re-set the keyboard as follow:  
Insert a paper clip into the small hole at the back of the keyboard between the 1/2 and 1/4 keys

## Keyboard Tricks & Tips

GO

'Go' is equivalent to 'Enter' and should follow every function/command to activate that page.

MENU

Menu takes you back to the previous screen.

PAGE  
BACK

Scroll forward or back within a screen that contains multiple pages.

PAGE  
FWD

E.g. To move from page 2 to page 15, type 13 and press **Page Fwd**.

COMMAND

A Re-cap of the previously used function appears in the top left of the screen each time you press 'Command'

LAST <GO>

Manually type LAST to review the last 8 functions used.

PRINT

Press print once to print the current page.

# PRINT

# = the no. of pages you wish to print. E.g. If this is a 5 page function or news story, press 5 & **Print**

HELP

Press Help key once to display the on-line Help and description of how to use the current function

HELP HELP

Press the Help key twice to make e-mail contact with the 24 hour Help desk

EASY <GO>

A list of Bloomberg tips and shortcuts

HDSK <GO>

A list of all your historical questions and answers sent/received from the Bloomberg Help Desk

<Alt> K

Display a graphic of the Bloomberg keyboard



This key appears to the left of the space bar on your keyboard. Combine it with:

Key + E To open a new file 'Explorer' window

Key + D To minimize/restore all windows

# Introduction to the Bloomberg Terminal

How to use Bloomberg and its major functionalities.

FRANKFURT    HONG KONG    LONDON    NEW YORK    SAN FRANCISCO    SÃO PAULO    SINGAPORE    SYDNEY    TOKYO  
+49 69 9204 1210    +852 2977 6000    +44 20 7330 7500    +1 212 318 2000    +1 415 912 2960    +55 11 3048 4500    +65 6212 1000    +61 2 9777 8600    +81 3 3201 8900



Press the <HELP>  
key twice for instant  
live assistance

BLOOMBERG, BLOOMBERG PROFESSIONAL, BLOOMBERG MARKETS, BLOOMBERG NEWS, BLOOMBERG ANYWHERE, BLOOMBERG TRADEBOOK, BLOOMBERG BONDTRADER, BLOOMBERG TELEVISION, BLOOMBERG RADIO, BLOOMBERG PRESS y BLOOMBERG.COM son marcas registradas y marcas de servicio de Bloomberg Finance L.P., una sociedad en corporación de Delaware, o de sus subsidiarias. El servicio BLOOMBERG PROFESSIONAL ("BPS") es propiedad de y se distribuye localmente por Bloomberg Finance L.P. (BFLP) y sus subsidiarias en todas las jurisdicciones, aparte de Argentina, las Bermudas, China, India, Japón y Corea ("Países BLP"). BFLP es una subsidiaria en propiedad absoluta de Bloomberg L.P. ("BLP"). BLP facilita a BFLP todo el apoyo y servicio de marketing y operacional global por estos productos y distribuye los BPS o directamente o a través de una sucursal no de BFLP en los Países BLP.

# Bloomberg

The Bloomberg Service is a workstation that allows you to have access to a vast and large database, have access to numerous analytical tools as well as a news service.

Bloomberg is considered by many financial institutions as an essential and complete work tool, a tool that many would never consider leaving.

This document has for objective to familiarize you with the functionalities of Bloomberg. However, only a frequent and hard-working use of the terminal will make you experts.



FRANKFURT +49 69 9204 1210 HONG KONG +852 2977 6000 LONDON +44 20 7330 7500 NEW YORK +1 212 318 2000 SAN FRANCISCO +1 415 912 2960 SÃO PAULO +55 11 3048 4500 SINGAPORE +65 6212 1000 SYDNEY +61 2 9777 8600 TOKYO +81 3 3301 8900 Press the <HELP> key twice for instant live assistance

BLOOMBERG, BLOOMBERG PROFESSIONAL, BLOOMBERG MARKETS, BLOOMBERG NEWS, BLOOMBERG ANYWHERE, BLOOMBERG TRADEBOOK, BLOOMBERG BONDTRADER, BLOOMBERG TELEVISION, BLOOMBERG RADIO, BLOOMBERG PRESS and BLOOMBERG.COM son marcas registradas y marcas de servicio de Bloomberg Finance L.P., una sociedad en comendita de Delaware, o de sus subsidiarias. El servicio BLOOMBERG PROFESSIONAL ("BPS") es propiedad de y se distribuye localmente por Bloomberg Finance L.P. (BFLP) y sus subsidiarias en todas las jurisdicciones, aparte de Argentina, las Bermudas, China, India, Japón y Corea ("Países BLP"). BFLP es una subsidiaria en propiedad absoluta de Bloomberg L.P. ("BLP"). BLP facilita a BFLP todo el apoyo y servicio de marketing y operacional global por estos productos y distribuye los BPS o directamente o a través de una sucursal no de BFLP en los Países BLP.

# Equity Screening, generate ideas


EQS<GO>



Find a list of securities with a much more intuitive user interface.

- EQS provides an idea generation tool suited for analysts and portfolio managers.
- Autocomplete functionality, which displays a list of fields that most closely match what a user has typed, allows for quicker use of the application as well as an intelligent ranking of relevant fields.
- Basic conditions, such as percentile and between, enable users to quickly narrow down a security universe.
- Screen on a field conditioned against another field, such as EPS growth>revenue growth.

95) Exporter vers		96) Action		97) Classer		268 titres		Equity Screening	
PER									
+ Colonne								92) Info	
Ticker	Nom court	PER actuel	Capitalisation boursière actuel	Prix :D-1	Total Return YTD	Revenu T12M	BPA T12M		
228) Oil & Gas (5 securities)									
Méd.	N.A.	7.07	1.67B	32.85	38.73	2.60B	4.36		
Moy.	N.A.	6.30	19.78B	70.18	30.22	34.46B	14.62		
229) FP	FP	TOTAL SA	8.11	90.95B	38.35	-1.45	160.33B	4.73	
230)	FP	TECHNIP SA	7.54	3.59B	32.85	50.64	7.23B	4.36	
231)	FP	BOURBON SA	7.07	1.59B	28.60	58.54	931.30M	4.05	
232)	FP	GEOPHYSIQUE	4.62	1.67B	11.09	4.62	2.60B	2.40	

FRANKFURT +49 89 9204 1210 HONG KONG +852 2977 6000 LONDON +44 20 7330 7500 NEW YORK +1 212 318 2000 SAN FRANCISCO +1 415 912 2960 SÃO PAULO +55 11 3048 4500 SINGAPORE +65 6212 1000 SYDNEY +61 2 9777 8600 TOKYO +81 3 3301 8900  Press the <HELP> key twice for instant live assistance

BLOOMBERG, BLOOMBERG PROFESSIONAL, BLOOMBERG MARKETS, BLOOMBERG NEWS, BLOOMBERG ANYWHERE, BLOOMBERG TRADEBOOK, BLOOMBERG BONDTRADER, BLOOMBERG TELEVISION, BLOOMBERG RADIO, BLOOMBERG PRESS and BLOOMBERG.COM son marcas registradas y marcas de servicio de Bloomberg Finance L.P., una sociedad en comendita de Delaware, o de sus subsidiarias. El servicio BLOOMBERG PROFESSIONAL ("BPS") es propiedad de y se distribuye localmente por Bloomberg Finance L.P. (BFLP) y sus subsidiarias en todas las jurisdicciones, aparte de Argentina, las Bermudas, China, India, Japón y Corea ("Países BLP"). BFLP es una subsidiaria en propiedad absoluta de Bloomberg L.P. ("BLP"). BLP facilita a BFLP todo el apoyo y servicio de marketing y operacional global por estos productos y distribuye los BPS o directamente o a través de una sucursal no de BFLP en los Países BLP.


# Compare an equity to its peers

RV<GO>

FP FP Equity		95) Customize		96) Output		97) Actions		Relative Valuation		
Peers	Bloomberg Peers	Region		Global	Closest		50	By	Mkt Cap	93) Fields
Theme	Overview	Add Column								
Name	Last Px	Chg Pct 1D	Ret YTD Pct	Mkt Cap	Rev - 1 Yr Gr:Y (%)	EPS - 1 Yr Gr:Y (%)	P/E	ROE:LF	Dvd Ind Yld - Gross	
Average	897.60	1.19	18.67%	58.89B	24.63%	26.04%	9.19	11.81%	3.65	
TOTAL SA	41.19	+1.35%	8.81%	96.39B	17.18%	-18.84%	9.93	18.87%	5.5350	
1) EXXON MOBIL CORP	72.98	+1.25%	-7.57%	248.24B	18.54%	19.29%	9.96	33.79%	2.3110	
2) PETROBRAS-PREF	34.09	+2.84%	50.90%	120.56B	26.11%	53.35%	9.12	24.74%	1.0070	
3) ROYAL DUTCH SH-A	1684	+1.26%	-3.56%	118.61B	28.83%	-14.67%	8.08	16.06%	6.7300	
4) BP PLC	523.5	+0.96%	3.48%	110.51B	26.49%	3.52%	9.86	17.03%	8.1370	
5) CHEVRON CORP	69.79	+2.24%	-3.83%	96.58B	25.07%	32.96%	7.24	24.74%	3.7580	
6) ENI SPA	17.50	+1.10%	8.58%	69.33B	23.94%	-10.99%	8.54	16.31%	7.4290	
7) CONOCOPHILLIPS	45.97	+0.75%	-9.31%	47.71B	31.44%	N.A.	5.24	-28.06%	4.1080	
8) STATOILHYDRO ASA	134.6	+2.75%	24.69%	46.74B	24.98%	-1.58%	13.85	15.44%	3.2690	
9) BG GROUP PLC	1123	unch	18.09%	42.92B	51.56%	81.02%	12.28	28.63%	1.1110	
10) OCCIDENTAL PETE	68.62	+2.62%	15.11%	38.25B	28.92%	37.66%	9.50	20.94%	1.9290	
11) IMPERIAL OIL	44.53	+0.75%	9.14%	24.05B	25.95%	27.99%	12.00	41.46%	0.8947	
12) DEVON ENERGY CO	65.45	+3.20%	-0.03%	19.87B	35.23%	N.A.	8.16	-38.98%	0.9777	
13) REPSOL YPF SA	16.18	-0.25%	11.08%	19.80B	10.83%	-14.56%	9.72	10.12%	6.4890	
14) OMV AG	27.63	-1.22%	53.48%	8.39B	27.45%	-13.04%	8.50	12.17%	3.5890	
15) MOL HUNGARIAN	12835	-0.12%	30.04%	4.68B	36.28%	-47.54%	N.A.	-3.78%	0.0000	
16) TECHNIP SA	36.785	+0.03%	74.90%	4.02B	-5.14%	250.00%	8.44	19.26%	3.2620	
17) GEOPHYSIQUE	13.51	+5.26%	27.45%	1.94B	9.62%	32.13%	5.85	12.41%	0.0000	
18) PAK STATE OIL	200.042	-2.16%	43.23%	306.51M	N.A.	N.A.	N.A.	-16.65%	8.7480	

The new RV allows you to customize and save your own peer groups or choose from different methodologies based on analyst coverage, industry sector or lists (Indices, Launchpad Monitors, Portfolios etc.). You can easily add and edit your display column and save as custom templates. Each field within the display is clickable into a list of relevant functions that expand on the data

- View statistical summaries ; included in the summary stats are Average, Median, Min, Max and Standard Deviation
- Customize peer groups
- Easy navigation
- RVC<GO> you can analyze scatter data for a security and its peer groups
- RVH<GO> you can display and analyze distribution data for a security and its peer group.

FRANKFURT +49 89 9204 1210 HONG KONG +852 2977 6000 LONDON +44 20 7330 7500 NEW YORK +1 212 318 2000 SAN FRANCISCO +1 415 912 2960 SÃO PAULO +55 11 3048 4500 SINGAPORE +65 6212 1000 SYDNEY +61 2 9777 8600 TOKYO +81 3 3301 8900  Press the <HELP> key twice for instant live assistance

BLOOMBERG, BLOOMBERG PROFESSIONAL, BLOOMBERG MARKETS, BLOOMBERG NEWS, BLOOMBERG ANYWHERE, BLOOMBERG TRADEBOOK, BLOOMBERG BONDTRADER, BLOOMBERG TELEVISION, BLOOMBERG RADIO, BLOOMBERG PRESS and BLOOMBERG.COM are trademarks and service marks of Bloomberg Finance L.P., a company incorporated in Delaware, or of its subsidiaries. El servicio BLOOMBERG PROFESSIONAL ("BPS") es propiedad de y se distribuye localmente por Bloomberg Finance L.P. (BFLP) y sus subsidiarias en todas las jurisdicciones, aparte de Argentina, las Bermudas, China, India, Japón y Corea ("Países BLP"). BFLP es una subsidiaria en propiedad absoluta de Bloomberg L.P. ("BLP"). BLP facilita a BFLP todo el apoyo y servicio de marketing y operacional global por estos productos y distribuye los BPS o directamente o a través de una sucursal no de BFLP en los Países BLP.



# Product and Geographic segmentation

## PGEO<GO>



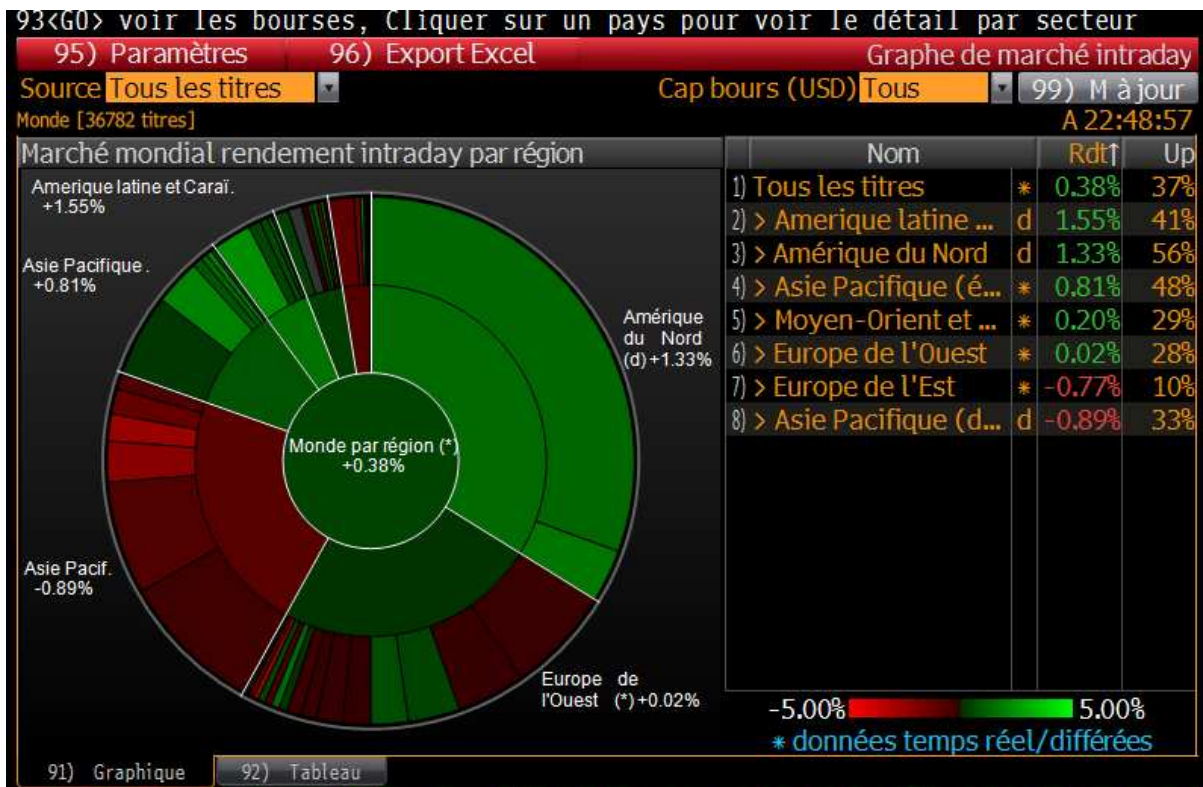
Analyze what products, brands, and geographic locations contribute to the company's financials.

- Segmentation is available, depending on the company and the sector of activity, for numerous measures such as revenue, capital spending, depreciation, amortization, debt etc.
- You can view the results per product (under tab 1) or per region (under tab 2)
- The graphs are situated on the third tab (like the above example)
- PGEO P Q <GO> - to view Product Quarterly
- PGEO G Y <GO> - to view Geographic Yearly

# Powerful and reliable analytical tools

## IMAP<GO> MMAP<GO>

Use MMAP to display and analyze global market segments, so you can evaluate the growth of the companies and decide which ones are suitable for your investment. Use IMAP to analyze intraday price movements across industries, regions, and the companies that operate within those segments. IMAP allows you to use a graph of price movements, so you can identify sectors and regions that are moving the most.



95) Paramètres 96) Actions Cap bours

Source Portefeuille Nom BOOK1.XLS Afficher 1) Bar 2) Grid 3) Table

Analyse PER est Voir par Secteur

Secteur ICB

Cliquer sur barre pour détails: Secteur  
 Cliquer sur tableau pour liste titres

	Nb de titres	Moyenne	Médiane	cart-typ	+Ht	+Bas
11) All Sectors	31) 3	8.99	9.60	3.07	11.30	5.34
12) Oil & Gas	32) 1	11.30	11.30	0.00	11.30	11.30
13) Utilities	33) 1	9.60	9.60	0.00	9.60	9.60
14) Financials	34) 1	5.34	5.34	0.00	5.34	5.34

FRANKFURT +49 89 9204 1210 HONG KONG +852 2977 6000 LONDON +44 20 7330 7500 NEW YORK +1 212 318 2000 SAN FRANCISCO +1 415 912 2960 SÃO PAULO +55 11 3048 4500 SINGAPORE +65 8212 1000 SYDNEY +61 2 9777 8600 TOKYO +81 3 3301 8900 Press the <HELP> key twice for instant live assistance

BLOOMBERG, BLOOMBERG PROFESSIONAL, BLOOMBERG MARKETS, BLOOMBERG NEWS, BLOOMBERG ANYWHERE, BLOOMBERG TRADEBOOK, BLOOMBERG BONDTRADER, BLOOMBERG TELEVISION, BLOOMBERG RADIO, BLOOMBERG PRESS and BLOOMBERG.COM son marcas registradas y marcas de servicio de Bloomberg Finance L.P., una sociedad en comendita de Delaware, o de sus subsidiarias. El servicio BLOOMBERG PROFESSIONAL ("BPS") es propiedad de y se distribuye localmente por Bloomberg Finance L.P. (BFLP) y sus subsidiarias en todas las jurisdicciones, aparte de Argentina, las Bermudas, China, India, Japón y Corea ("Países BLP"). BFLP es una subsidiaria en propiedad absoluta de Bloomberg L.P. ("BLP"). BLP facilita a BFLP todo el apoyo y servicio de marketing y operacional global por estos productos y distribuye los BPS o directamente o a través de una sucursal no de BFLP en los Países BLP.

# Financial Analysis


## FA<GO> CH<GO>

Have you ever got really frustrated as you delved the Web to find these balance sheets and financial statements? Well everything is at your disposal here in one function; CH<GO> Evaluate fundamental data in one comprehensive and customizable view so you can identify trends in the financial health of a company. The greater transparency allows you to analyze the value of a potential investment, partnership, or acquisition target.

FP FP Equity		Vue Fondamentale		94) Options		95) Actions		Historique société		
Total SA		Dev EUR		Doc MR		Est		FP FP		
Voir	Ans									
Résumé		0:Déc 08 A	0:Déc 07 A	0:Déc 06 A	R:Déc 05 A*	R:Déc 04 A				
11) Compte de résultat										
Revenus		160,331.00	136,824.00	132,689.00	117,057.00	100,481.00				
Résultat d'exploitation		23,687.00	25,301.00	24,130.00	24,169.00	16,686.00				
Résultat avant impôts		25,099.00	27,110.00	25,860.00	24,910.00	19,719.00				
Résultat avt XO		10,953.00	13,535.00	12,140.00	13,104.00	11,149.00				
Résultat net		10,590.00	13,181.00	11,768.00	12,273.00	10,868.00				
BPA non dilué avant élé...		4.70	5.58	5.13	5.18	4.50				
BPA non dilué		4.74	5.84	5.13	4.99	4.50				
BPA dilué avant élémén...		4.67	5.54	5.09	5.40	n/a				
BPA dilué		4.71	5.80	5.09	5.20	4.48				
Dividendes par action		2.28	2.07	1.87	1.62	1.35				
EBITDA		29,887.00	31,249.00	29,140.00	29,451.00	22,408.00				
Ventes réelles par empl...		1,653,596.00	1,418,718.00	1,395,698.00	1,231,479.00	901,975.69				
Retour sur actions ordin...		22.57	30.95	29.07	33.97	35.05				
12) Bilan										
Total des actifs court te...		47,058.00	48,238.00	42,787.00	43,753.00	32,940.00				
98) Unités: mln		*Notes sur période disponibles				Données sup.				
1) Résumé (CH1)		2) Cpte résultat (CH2)		3) Bilan (CH3)		6) Cash-flow (CH6)		7) Energie (CH7)		

## World Equity Movements on one page WEI<GO>

95) Edit Defaults		96) News		97) Feedback		World Equity Indices		
Movers	Volatility	Ratios	Pre-Market Display	Ticker	Cur.	EUR	Year To Date	
			Value	Net Chg	% Chg	Time	% Ytd	% YtdCur
1) Americas								
4) INDU	US	USD	8750.24	-74.96	-0.86%	21:30	-0.30%	-1.58%
5) SPX	US	USD	942.46	-10.70	-1.15%	6/4	+4.34%	+2.68%
6) CCMP	US	USD	1850.02	-24.10	-1.32%	6/4	+17.31%	+15.44%
7) SPTSX	CA	CAD	10477.24	+187.12	+1.82%	6/4	+16.57%	+27.14%
8) MEXBOL	MX	MXN	24748.03	-96.71	-0.39%	21:05	+10.58%	+14.61%
9) IBOV	BR	BRL	53463.90	-1377.27	-2.64%	6/4	+42.38%	+67.29%
2) EMEA								
10) SXSE	EU	EUR	2487.08	-3.69	-0.15%	6/4	-1.61%	-1.61%
11) UKX	GB	GBP	4386.94	+3.52	+0.08%	6/4	-1.07%	+7.85%
12) CAC	FR	EUR	3312.03	-2.38	-0.07%	6/4	-2.92%	+2.92%
13) DAX	DE	EUR	5064.80	-10.27	-0.20%	6/4	+5.29%	+5.29%
14) IBEX	ES	EUR	9454.60	-10.20	-0.11%	6/4	-2.81%	+2.81%
15) FTSEMIB	IT	EUR	20129.43	-11.77	-0.06%	6/4	-3.44%	+3.44%
16) AEX	NL	EUR	263.80	-0.57	-0.22%	6/4	+7.26%	+7.26%
17) OMX	SE	SEK	768.57	-2.04	-0.26%	6/4	+16.04%	+17.44%
18) SMI	CH	CHF	5422.21	-37.50	-0.70%	6/4	-2.03%	+3.66%
3) Asia/Pacific								
19) NKY	JP	JPY	9668.96	-72.71	-0.75%	6/4	+9.14%	+8.6%
20) HSI	HK	HKD	18502.77	-73.70	-0.40%	6/4	+28.60%	+26.53%
21) ASS1	AU	AUD	3934.60	-82.60	-2.06%	6/4	+5.70%	+18.49%

FRANKFURT +49 89 9204 1210 HONG KONG +852 2977 6000 LONDON +44 20 7330 7500 NEW YORK +1 212 318 2000 SAN FRANCISCO +1 415 912 2960 SÃO PAULO +55 11 3048 4500 SINGAPORE +65 8212 1000 SYDNEY +61 2 9777 8600 TOKYO +81 3 3301 8900  Press the <HELP> key twice for instant live assistance

BLOOMBERG, BLOOMBERG PROFESSIONAL, BLOOMBERG MARKETS, BLOOMBERG NEWS, BLOOMBERG ANYWHERE, BLOOMBERG TRADEBOOK, BLOOMBERG BONDTRADER, BLOOMBERG TELEVISION, BLOOMBERG RADIO, BLOOMBERG PRESS and BLOOMBERG.COM son marcas registradas y marcas de servicio de Bloomberg Finance L.P., una sociedad en comendita de Delaware, o de sus subsidiarias. El servicio BLOOMBERG PROFESSIONAL ("BPS") es propiedad de y se distribuye localmente por Bloomberg Finance L.P. (BFLP) y sus subsidiarias en todas las jurisdicciones, aparte de Argentina, las Bermudas, China, India, Japón y Corea ("Países BLP"). BFLP es una subsidiaria en propiedad absoluta de Bloomberg L.P. ("BLP"). BLP facilita a BFLP todo el apoyo y servicio de marketing y operacional global por estos productos y distribuye los BPS o directamente o a través de una sucursal no de BFLP en los Países BLP.

# Créer et analyser votre propre portefeuille

## Client Key PRT<GO>

Track the intraday performance of your portfolio on an absolute basis or versus a benchmark.

Monitor your portfolio performance by Sector, Industry, Market Cap and more and assign a market or custom benchmark to identify allocation and performance.

1) Price Alert
2) News Alerts
3) Options
Portfolio Real Time P&L

Portfolio EQUITY STRATEGY Benchmark spx Curr USD

1st Distr GICS Sector 2nd Distr [ None ]

GICS Sector

Item ▲	#	Market Value	% Port	% Bench	%+/-	P/L	CTR(P)	CTR(B)	CTR +/-
7) Totals	180	10,206,327	100.00	100.00	0.00	3,263	3.20	28.83	-25.64
8) Consumer Discretionary	18	19,091	0.19	8.40	-8.22	-217	-0.21	-5.83	5.61
9) Consumer Staples	6	4,040	0.04	11.59	-11.55	-130	-0.13	-5.46	5.33
10) Energy	25	55,894	0.55	13.95	-13.40	2,480	2.43	39.63	-37.20
11) Financials	13	16,154	0.16	14.21	-14.05	109	0.11	4.41	-4.30
12) Health Care	39	34,188	0.33	12.93	-12.59	-52	-0.05	-9.66	9.61
13) Industrials	27	33,406	0.33	11.39	-11.06	615	0.60	-4.74	5.34
14) Information Technology	35	30,451	0.30	17.10	-16.80	116	0.11	3.00	-2.89

CTR(P) minus CTR(B) (in Basis Points)

4) Intraday P&L
5) Cost-Based P&L
6) Intraday Attribution

Analytics Portefeuille	17) SWPR	Scénarios de swap	34) PDIS	Partage de ptf
1) HPA Historique de ptf	18) RVP	Valeur relative	35) BBU	Téléchargement de ptf
2) HFA Historique de fonds	19) EVTS	Calendrier	36) PGPS	Vos groupes
3) BBAT Return Attribution	20) CACT	Opérations sur titre	37) PFST	Paramètres ptf
4) PSD Analyse détaillée	21) PRTS	Rapport résumé	38) PCPY	Copier portefeuille
5) KRD Durations taux clé	22) PVAR	Valeur-à-risque	39) PBSK	Sélection de panier
6) PREP Répartition de ptf	23) PMNT	Maintenance	40) PTT	Ticket de ptf
7) OPSF Scénario d'options			41) PMAC	Définir macro
8) FSTA Style de fonds	Analytics Risque		42) PTD	Affichage tkt trade
9) PDSP Affichage de portefeu	24) BRSK	Vue d'ensemble	43) RPT	Menu des rapports
	25) VAR	Valeur-à-risque		
Surveillance de portefeuille	26) TRK	Tracking Error	Portfolio Overview	
10) PRT P&P temps réel	27) WRST	Test stress	44) ALPH	ALPHA Overview
11) OSA Scénario d'options	28) LRSK	Risque de liquidité		
12) NPH Infos actuelles				
	Maintenance de ptf			
Rapport de portefeuille	29) PRTU	Mes Portefeuilles		
13) PDVD Dvd/Split	30) PLST	Liste de portefeuilles		
14) PCF Cashflow	31) BPRS	Programmation risque		
15) PSA Analyse scénario	32) PBEN	Benchmarks		
16) PSH Trade/Hedge	33) PCLS	Classifications		

FRANKFURT +49 89 9204 1210 HONG KONG +852 2977 6000 LONDON +44 20 7330 7500 NEW YORK +1 212 318 2000 SAN FRANCISCO +1 415 912 2960 SÃO PAULO +55 11 3048 4500 SINGAPORE +65 6212 1000 SYDNEY +61 9777 8600 TOKYO +81 3 3301 8900 Press the <HELP> key twice for instant live assistance

BLOOMBERG, BLOOMBERG PROFESSIONAL, BLOOMBERG MARKETS, BLOOMBERG NEWS, BLOOMBERG ANYWHERE, BLOOMBERG TRADEBOOK, BLOOMBERG BONDTRADER, BLOOMBERG TELEVISION, BLOOMBERG RADIO, BLOOMBERG PRESS and BLOOMBERG.COM son marcas registradas y marcas de servicio de Bloomberg Finance L.P., una sociedad en comendita de Delaware, o de sus subsidiarias. El servicio BLOOMBERG PROFESSIONAL ("BPS") es propiedad de y se distribuye localmente por Bloomberg Finance L.P. (BFLP) y sus subsidiarias en todas las jurisdicciones, aparte de Argentina, las Bermudas, China, India, Japón y Corea ("Países BLP"). BFLP es una subsidiaria en propiedad absoluta de Bloomberg L.P. ("BLP"). BLP facilita a BFLP todo el apoyo y servicio de marketing y operacional global por estos productos y distribuye los BPS o directamente o a través de una sucursal no de BFLP en los Países BLP.

8

# Le filtrage et la recherche de fonds et obligations

**FSRC<GO> SRCH<GO>**

Exemples de recherches	Fonds
1) Fonds d'actions mondiales	458
2) Fonds US - Meilleures performances	81
3) Fonds Europe- Meilleures performances	201
4) Fonds Asie Pacifique - Meilleures perfor...	150
5) Fonds Amérique latine - Meilleures perf...	40

FSRC is a fully customizable fund screening. Along with its peer SRCH for bonds search, it generates a list of results based on specific search criteria, so you can evaluate which ones best fit your investment needs. You can use your own search modules and save them as template search. Again, you can select among thousands of criteria such as P/E, regions, NAV, coupon etc.

FRANKFURT +49 69 9204 1210 HONG KONG +852 2977 6000 LONDON +44 20 7330 7500 NEW YORK +1 212 318 2000 SAN FRANCISCO +1 415 912 2960 SÃO PAULO +55 11 3048 4500 SINGAPORE +65 6212 1000 SYDNEY +61 2 9777 8600 TOKYO +81 3 3301 8900 Press the <HELP> key twice for instant live assistance

BLOOMBERG, BLOOMBERG PROFESSIONAL, BLOOMBERG MARKETS, BLOOMBERG NEWS, BLOOMBERG ANYWHERE, BLOOMBERG TRADEBOOK, BLOOMBERG BONDTRADER, BLOOMBERG TELEVISION, BLOOMBERG RADIO, BLOOMBERG PRESS and BLOOMBERG.COM are trademarks and service marks of Bloomberg Finance L.P., a company incorporated in Delaware, or of its subsidiaries. El servicio BLOOMBERG PROFESSIONAL ("BPS") es propiedad de y se distribuye localmente por Bloomberg Finance L.P. (BFLP) y sus subsidiarias en todas las jurisdicciones, aparte de Argentina, las Bermudas, China, India, Japón y Corea ("Países BLP"). BFLP es una subsidiaria en propiedad absoluta de Bloomberg L.P. ("BLP"). BLP facilita a BFLP todo el apoyo y servicio de marketing y operacional global por estos productos y distribuye los BPS o directamente o a través de una sucursal no de BFLP en los Países BLP.

# Le FX sur Bloomberg

## FXC<GO>

Use FXC<GO> to monitor a matrix of customizable spot or forward foreign exchange (FX) rates in real-time.

<HELP> for explanation, <MENU> for similar functions. Index **FXC**  
 XDF<GO> to set default pricing source

2) Currency Group Key Cross Currency Rates - Majors  
 06/05/09 Rate Spot Monitor Last Price Source BGN Bloomberg FX Generic

	USD	EUR	JPY	GBP	CHF	CAD	AUD	NZD	HKD	NOK	SEK
SEK	7.6434	10.834	7.9079	12.324	7.1466	6.9583	6.1255	4.8440	.98603	1.2163	-
NOK	6.2840	8.9070	6.5014	10.132	5.8755	5.7207	5.0360	3.9825	.81065	-	.82214
HKD	7.7517	10.987	8.0199	12.498	7.2478	7.0569	6.2123	4.9127	-	1.2336	1.0142
NZD	1.5779	2.2365	1.6325	2.5441	1.4753	1.4365	1.2645	-	.20356	.25110	.20644
AUD	1.2478	1.7687	1.2910	2.0119	1.1667	1.1360	-	.79080	.16097	.19857	.16325
CAD	1.0985	1.5570	1.1365	1.7711	1.0271	-	.88032	.69616	.14171	.17480	.14371
CHF	1.0695	1.5160	1.1065	1.7244	-	.97365	.85712	.67781	.13797	.17020	.13993
GBP	.62023	.87912	.64169	-	.57991	.56463	.49705	.39307	.08001	.09870	.08115
JPY	96.656	137.00	-	155.84	90.373	87.991	77.460	61.256	12.469	15.381	12.646
EUR	.70551	-	.72992	1.1375	.65965	.64227	.56540	.44712	.09101	.11227	.09230
USD	-	1.4174	1.0346	1.6123	.93499	.91036	.80140	.63375	.12900	.15913	.13083


Color  
 Increased Unchanged Decreased

Rates are from Composite where Bloomberg BGN is not available


Bloomberg, it is also a 24H 7days a week customer support, as well as seminars, trainings and conferences. You can book all that, free of charge, on BU<GO>

## BU<GO> Helpx2


**BLOOMBERG UNIVERSITY**  
 Evènements/Séminaires Bloomberg



2) Amér. du Nord  
3) Amérique latine



4) Europe/Afrique  
Moyen-Orient



5) Asie  
Pacifique

**Manuels interactifs en ligne**

6) Anti-sèches Bloomberg

**Certification Bloomberg**

7) Programme de la formation

**Développements récents**

8) Perfectionnements récents

**Séminaires interactifs en ligne**

9) Vidéos de formation en ligne Bloomberg

BLOOMBERG HELP DESK - Chat

08:46:19 \*\*\* TOTAL BOURSE (TOTAL S.A.) has entered the room

08:46:21 TOTAL BOURSE : bonjour,

08:46:21 HELP DESK : Merci d'utiliser Bloomberg HELP. Nous avons reçu votre question et un de nos représentants vous assistera sous peu. Merci pour votre patience.

08:46:21 \*\*\* SIMON MARTIN (BLOOMBERG/LONDON) has entered the room

08:46:44 TOTAL BOURSE : je recherche un taux. Le TRY Overnight rate

BLOOMBERG HELP DESK : Bonjour, je vais le rechercher pour vous maintenant

Options Thanks, I'm Done

**LIVE HELP**

FRANKFURT +49 89 9204 1210 HONG KONG +852 2977 6000 LONDON +44 20 7330 7500 NEW YORK +1 212 318 2000 SAN FRANCISCO +1 415 912 2960 SÃO PAULO +55 11 3048 4500 SINGAPORE +65 8212 1000 SYDNEY +61 2 9777 8600 TOKYO +81 3 3301 8900

BLOOMBERG, BLOOMBERG PROFESSIONAL, BLOOMBERG MARKETS, BLOOMBERG NEWS, BLOOMBERG ANYWHERE, BLOOMBERG TRADEBOOK, BLOOMBERG BONDTRADER, BLOOMBERG TELEVISION, BLOOMBERG RADIO, BLOOMBERG PRESS et BLOOMBERG.COM son marcas registradas y marcas de servicio de Bloomberg Finance L.P., una sociedad en comendita de Delaware, o de sus subsidiarias. El servicio BLOOMBERG PROFESSIONAL ("BPS") es propiedad de y se distribuye localmente por Bloomberg Finance L.P. (BFLP) y sus subsidiarias en todas las jurisdicciones, aparte de Argentina, las Bermudas, China, India, Japón y Corea ("Países BLP"). BFLP es una subsidiaria en propiedad absoluta de Bloomberg L.P. ("BLP"). BLP facilita a BFLP todo el apoyo y servicio de marketing y operacional global por estos productos y distribuye los BPS o directamente o a través de una sucursal no de BFLP en los Países BLP.

# News and announcements

**BLOOMBERG NEWS AUDIO/VIDEO**

Search Audio/Video **GO** 4/ 3/07 12:17:59

**1) Sonders of Charles Schwab Sees Uncertainty in U.S.**

**2) Bush Says Failure to Fund Troops Would Force Training Cuts**

**3) Davis of Lee Munder Sees Bonds Resilient to Moody's Cuts**

**4) Hatzius of Goldman Sees 'Below Trend' U.S. Growth Till 2008**

**5) Blair Calls for 'Calm' Talks With Iran Over Sailors**

**6) Alamutu of Merrill Discusses Moody's Ratings Revision Plans**

**7) Joe Biernat Says Poison Puts on Bonds Won't Deter Buyouts**

**8) Bobrinsky of Ariel Says Cuts Could Fetch \$800 Million**

**9) French TGV Sets Record, Reaching 357 Miles an Hour**

10) TV 11) Radio 12) Program Guide 13) Podcasts 14) Audio/Video Reports

15)	LIVE <GO> Events	Date	Time	Language	Type
16)	Enel Executives Speak on Teleconference on Endesa	4/3	Now Playing	English	🔊
17)	Dombrowsky of Julius Baer on Endesa and E.ON	4/3	Now Playing	German	🔊
18)	McManus, Nantz, Faldo on Outlook for 2007 Masters	4/3	12:30 - 13:30	English	🔊
19)	Pipas of Ford on March Vehicle Sales: Teleconf.	4/3	13:00 - 14:00	English	🔊
20)	Ballew of GM on March Vehicle Sales: Teleconf.	4/3	14:00 - 15:00	English	🔊
21)	Berson of Fannie Mae Discusses Economy, Housing	4/3	14:30 - 14:40	English	🔊

Follow each command with the **GO** key to activate the function:

- READ** Most Popular News
- NRR** Companies and Topics in the News
- LIVE** 'Live' audio/video broadcasts
- NI LIVE** Archived global 'LIVE' events
- TNI AV TOP** TOP multimedia stories
- MNI AV** The Most Read multimedia stories
- NI WIN** Bloomberg Exclusives!
- VID** Bloomberg T.V
- AIR** Listen to Bloomberg Radio

FRANKFURT +49 89 9204 1210 HONG KONG +852 2977 6000 LONDON +44 20 7330 7500 NEW YORK +1 212 318 2000 SAN FRANCISCO +1 415 912 2960 SÃO PAULO +55 11 3048 4500 SINGAPORE +65 6212 1000 SYDNEY +61 2 9777 8600 TOKYO +81 3 3301 8900 Press the <HELP> key twice for instant live assistance

BLOOMBERG, BLOOMBERG PROFESSIONAL, BLOOMBERG MARKETS, BLOOMBERG NEWS, BLOOMBERG ANYWHERE, BLOOMBERG TRADEBOOK, BLOOMBERG BONDTRADER, BLOOMBERG TELEVISION, BLOOMBERG RADIO, BLOOMBERG PRESS and BLOOMBERG.COM son marcas registradas y marcas de servicio de Bloomberg Finance L.P., una sociedad en comendita de Delaware, o de sus subsidiarias. El servicio BLOOMBERG PROFESSIONAL ("BPS") es propiedad de y se distribuye localmente por Bloomberg Finance L.P. (BFLP) y sus subsidiarias en todas las jurisdicciones, aparte de Argentina, las Bermudas, China, India, Japón y Corea ("Países BLP"). BFLP es una subsidiaria en propiedad absoluta de Bloomberg L.P. ("BLP"). BLP facilita a BFLP todo el apoyo y servicio de marketing y operacional global por estos productos y distribuye los BPS o directamente o a través de una sucursal no de BFLP en los Países BLP.

## ECO<GO>

<HELP> for explanation, <MENU> for similar functions. Corp ECO  
 9<GO> to restore original defaults

Custom Calendar 2) Settings 3) Alerts 4) Export Economic Calendars

Region Western Europe Country Ireland Type Economic Releases  
 Date 06/05/09 13:12:45 Ireland: Economic Releases

	Date	Time	A	M	Event	Period	Survey	Actual	Prior	Revised
14)	06/05	11:00	<input checked="" type="checkbox"/>		Unemployment Rate	MAY	- -	11.8%	11.4%	- -
15)	06/05	11:00	<input checked="" type="checkbox"/>		Live Register Monthly Change	MAY	- -	13.5K	15.8K	- -
16)	06/05	11:00	<input checked="" type="checkbox"/>		Live Register Level SA (000's)	MAY	- -	402.1	388.6	- -
17)	06/11	11:00	<input checked="" type="checkbox"/>		CPI (EU Harmonised) (MoM)	MAY	0.1%	- -	0.1%	- -
18)	06/11	11:00	<input checked="" type="checkbox"/>		CPI (EU Harmonised) (YoY)	MAY	-1.3%	- -	-0.7%	- -
19)	06/11	11:00	<input checked="" type="checkbox"/>		CPI (MoM)	MAY	-0.6%	- -	-0.8%	- -
20)	06/11	11:00	<input checked="" type="checkbox"/>		CPI (YoY)	MAY	-4.7%	- -	-3.5%	- -
21)	06/12	11:00	<input checked="" type="checkbox"/>		Industrial Production sa (MoM)	APR	- -	- -	3.0%	- -
22)	06/12	11:00	<input checked="" type="checkbox"/>		Industrial Production nsa (YoY)	APR	- -	- -	-6.9%	- -
23)	13-16	JUN	<input checked="" type="checkbox"/>		Retail Sales (Volume) (MoM)	APR	- -	- -	1.3%	- -
24)	13-16	JUN	<input checked="" type="checkbox"/>		Retail Sales (Volume) (YoY)	APR	- -	- -	-17.9%	- -
25)	18-23	JUN	<input checked="" type="checkbox"/>		PPI (MoM)	MAY	- -	- -	0.1%	- -
26)	18-23	JUN	<input checked="" type="checkbox"/>		PPI (YoY)	MAY	- -	- -	4.7%	- -
27)	20-25	JUN	<input checked="" type="checkbox"/>		Trade Balance: First Estimate	APR	- -	- -	3143M	- -
28)	23-28	JUN	<input checked="" type="checkbox"/>		New Vehicle Licences	MAY	- -	- -	7555	- -
29)	23-28	JUN	<input checked="" type="checkbox"/>		New Private Car Licences	MAY	- -	- -	5558	- -
30)	25-30	JUN	<input checked="" type="checkbox"/>		House Prices YoY%	MAY	- -	- -	- -	- -
31)	25-30	JUN	<input checked="" type="checkbox"/>		Consumer Confidence	JUN	- -	- -	- -	- -
32)	26-30	JUN	<input checked="" type="checkbox"/>		GDP - s.a. (QoQ)	1Q	- -	- -	-7.1%	- -

Australia 61 2 9777 8600 Brazil 5511 3048 4500 Europe 44 20 7330 7500 Germany 49 69 9204 1210 Hong Kong 852 2977 6000  
 Japan 81 3 3201 8900 Singapore 65 6212 1000 U.S. 1 212 318 2000 Copyright 2009 Bloomberg Finance L.P.  
 SN 261534 H643-56-2 05-Jun-2009 13:12:45


ECO will display economic calendars. You can use this function to customize and manage multiple economic events; be it by region, country or type. Furthermore, you can display historical, current as well as upcoming economic event details.

## Email and communication

**MSGM** Message main menu

**IB** Real Time chat with 'Instant Bloomberg'

**BBFO** Voice and video conference calls

FRANKFURT +49 69 9204 1210 HONG KONG +852 2977 6000 LONDON +44 20 7330 7500 NEW YORK +1 212 318 2000 SAN FRANCISCO +1 415 912 2960 SÃO PAULO +55 11 3048 4500 SINGAPORE +65 6212 1000 SYDNEY +61 2 9777 8600 TOKYO +81 3 3201 8900  Press the <HELP> key twice for instant live assistance

BLOOMBERG, BLOOMBERG PROFESSIONAL, BLOOMBERG MARKETS, BLOOMBERG NEWS, BLOOMBERG ANYWHERE, BLOOMBERG TRADEBOOK, BLOOMBERG BONDTRADER, BLOOMBERG TELEVISION, BLOOMBERG RADIO, BLOOMBERG PRESS and BLOOMBERG.COM are trademarks and service marks of Bloomberg Finance L.P., a company incorporated in Delaware, or of its subsidiaries. El servicio BLOOMBERG PROFESSIONAL ("BPS") es propiedad de y se distribuye localmente por Bloomberg Finance L.P. (BFLP) y sus subsidiarias en todas las jurisdicciones, aparte de Argentina, las Bermudas, China, India, Japón y Corea ("Países BLP"). BFLP es una subsidiaria en propiedad absoluta de Bloomberg L.P. ("BLP"). BLP facilita a BFLP todo el apoyo y servicio de marketing y operacional global por estos productos y distribuye los BPS o directamente o a través de una sucursal no de BFLP en los Países BLP.





Help x2

Press the <HELP>  
key twice for instant  
live assistance.

[bloomberg.com](http://bloomberg.com)

**Frankfurt**  
+49 69 92041 0

**Hong Kong**  
+852 2977 6000

**London**  
+44 20 7330 7500

**New York**  
+1 212 318 2000

**San Francisco**  
+1 415 912 2960

**São Paulo**  
+55 11 3048 4500

**Singapore**  
+65 6212 1000

**Sydney**  
+61 2 9777 8600

**Tokyo**  
+81 3 3201 8900

BLOOMBERG, BLOOMBERG PROFESSIONAL, BLOOMBERG MARKETS, BLOOMBERG NEWS, BLOOMBERG ANYWHERE, BLOOMBERG TRADEBOOK, BLOOMBERG BONDTRADER, BLOOMBERG TELEVISION, BLOOMBERG RADIO, BLOOMBERG PRESS et BLOOMBERG.COM sont des marques et des marques de service de Bloomberg Finance L.P., société au commandite simple de l'Etat du Delaware, ou de ses filiales. Le BLOOMBERG PROFESSIONAL service (ci-après "BPS") est détenu et distribué localement par Bloomberg Finance L.P. (BFLP) et ses filiales dans toutes les juridictions autres que l'Argentine, les Bermudes, la Chine, l'Inde, le Japon, et la Corée (les Pays BLP). BFLP est une filiale en propriété exclusive de Bloomberg L.P. (BLP). BLP fournit à BFLP tout service de stratégie marketing et support opérationnel pour ces produits et distribue les BPS soit directement, soit par le biais de sociétés non filiales de BFLP dans les Pays BLP.