



Présentation des spécialisations /PGE et des MSc associés

- Famille « Finance » -

Rattachement campus et rythme des spécialisations PGE / MSc

Campus	NANCY		PARIS	BERLIN
Rythme	Classique	Alterné 1 semaine / 3 semaines		3 jours / 3 jours
FINANCE	Audit & Compliance			
	Finance d'entreprise	Banque et services financiers	Finance d'entreprise	Finance & Risk Management
	Contrôle de gestion			
MARKETING	Marketing et innovation produit		Cultural & Creative Industries Management	Brand & Marketing Management
	Luxury & Design Management		Luxury & Design Management	
MANAGEMENT		Management des RH	Management des RH	Digital Management
		Management de la Supply Chain et des Achats	Management numérique	Creativity and Sustainability-oriented Innovation
BUSINESS DEVELOPMENT	International Business Development			
	Distribution et e-commerce	Marketing et Ingénierie des affaires	Marketing et Ingénierie des affaires	

Spécialisations PGE / MSc : parcours en deux ans

PGE2 / MSc 1 : 4 modules de spécialisation

- 2 modules de spécialisation obligatoires
- 2 modules de spécialisation au choix (électifs de spécialisation) dans une liste pré-établie : modules soit en FR/EN, soit en EN

PGE3 / MSc 2 : 4 modules de spécialisation obligatoires

 Les MSc 1 peuvent être suivis depuis n'importe quel campus.

Le mode de délivrance (présentiel ou distanciel) des électifs de spécialisation en MSc 1 dépend du campus sur lequel le MSc 2 est déployé

Spécialisation PGE / MSc en FINANCE D'ENTREPRISE

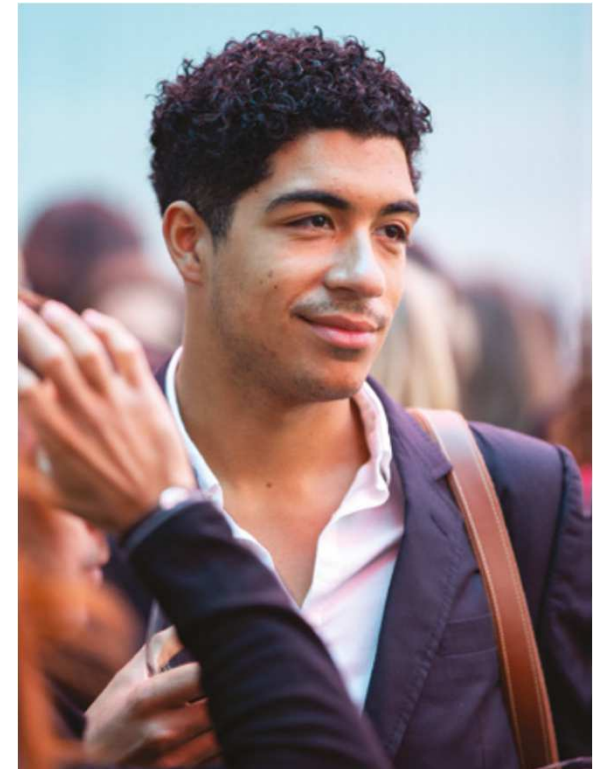
(Référent : Prof. Aziza GARSAA)

Spécialisation PGE / MSc en Finance d'entreprise

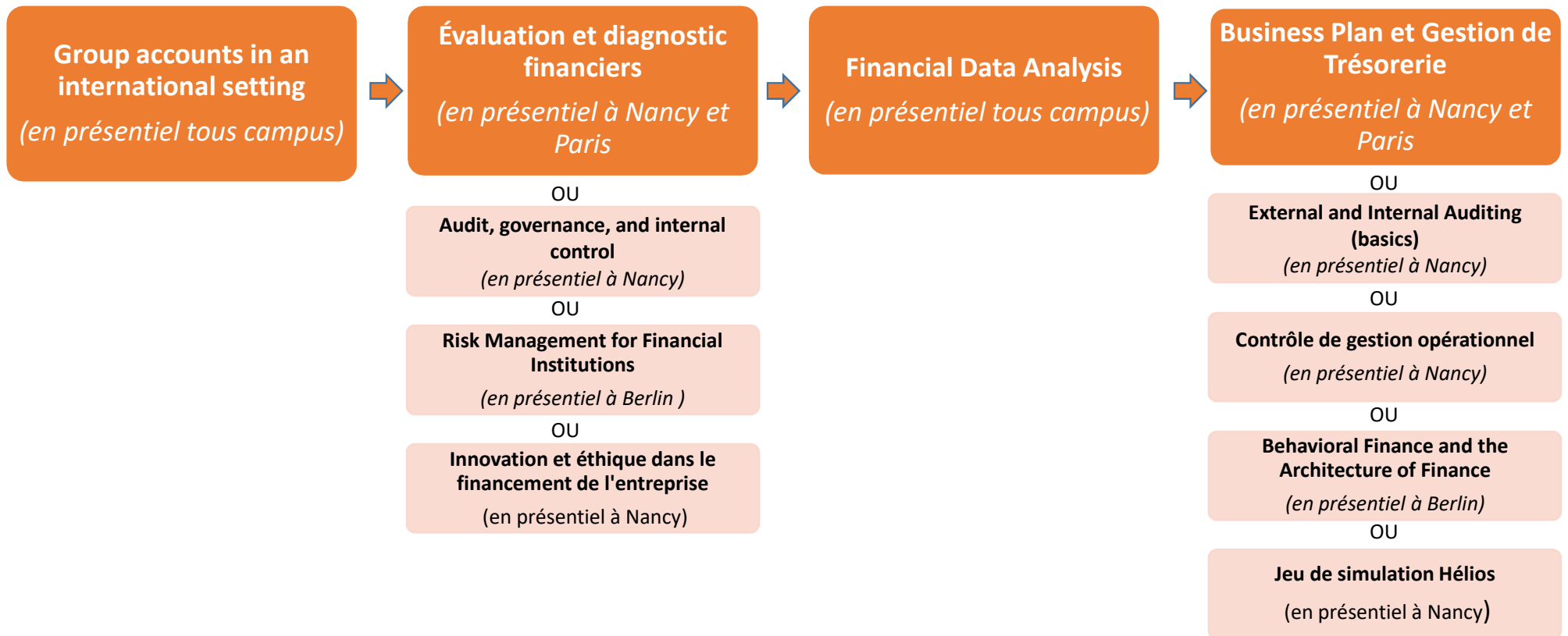
Quels sont les objectifs du parcours ?

Le MSc Finance d'entreprise prépare les étudiants aux métiers de la finance d'entreprise en les formant à :

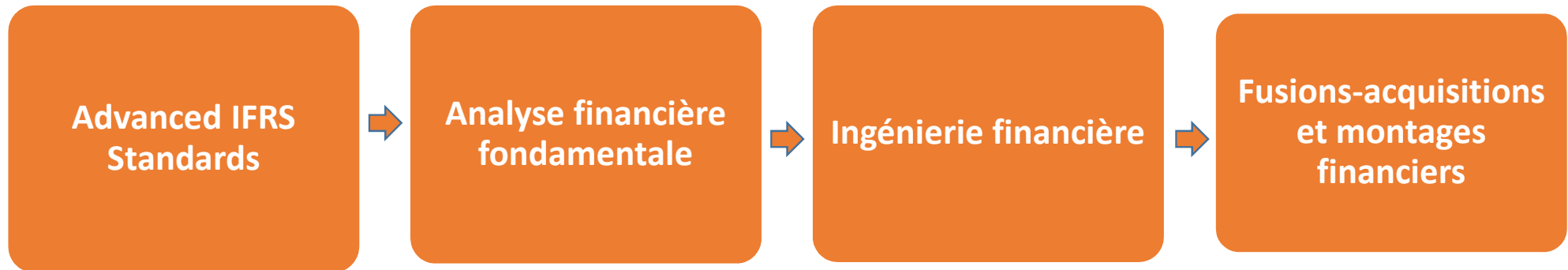
- ▶ la gestion des risques financiers,
- ▶ l'arbitrage entre différentes sources de financement en tenant compte des aspects fiscaux, des risques et des coûts,
- ▶ l'anticipation des futurs besoins de financement de l'entreprise,
- ▶ l'évaluation de l'entreprise,
- ▶ le montage et la gestion des financements stratégiques,
- ▶ le cash management,
- ▶ la préparation des business plans...



Modules de spécialisation PGE 2 / MSc 1 en finance d'entreprise



Modules de spécialisation PGE 3 / MSc 2 en finance d'entreprise *(présentiel campus de Nancy et Paris)*



Spécialisation PGE /MSc en Finance d'entreprise

Quels sont les débouchés ?

Les métiers de la direction et de l'analyse financière au sein des grands groupes et des PME (tous secteurs confondus), des banques, des établissements financiers et des cabinets de conseil.

- ▶ Credit manager
- ▶ Trésorier
- ▶ Analyste financier
- ▶ Conseiller financier
- ▶ Directeur financier



Questions ?

Spécialisation PGE / MSc in AUDIT & COMPLIANCE

(Référent : Prof. Stéphanie THIERY)

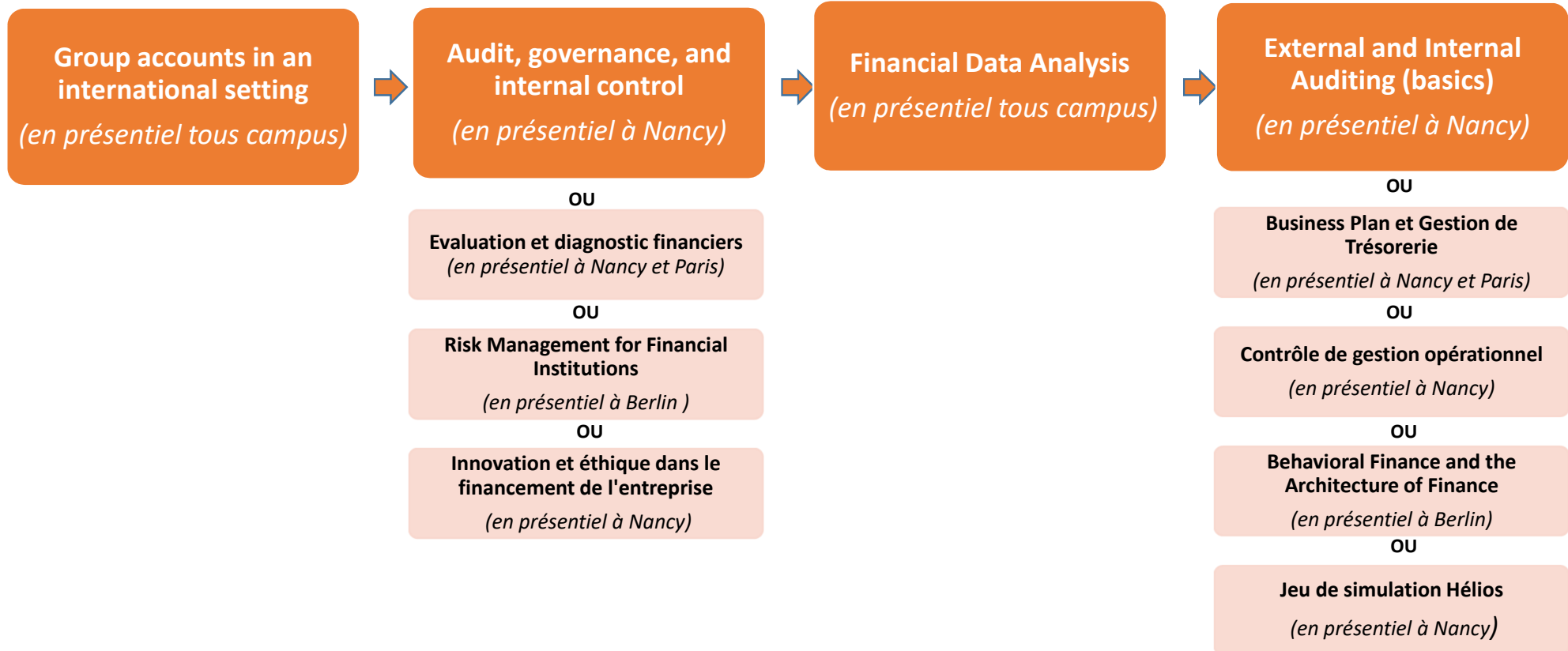
Spécialisation PGE / MSc in Audit & Compliance

Quels sont les objectifs du parcours ?

Au terme de cette formation, les étudiants seront capables à la fois d'interpréter et de comprendre les spécificités des normes internationales comptables (consolidation et normes IFRS), du processus d'audit et de sa place parmi les mécanismes de gouvernance, des fondements du contrôle interne et de la fraude ainsi que de leurs enjeux les plus actuels.



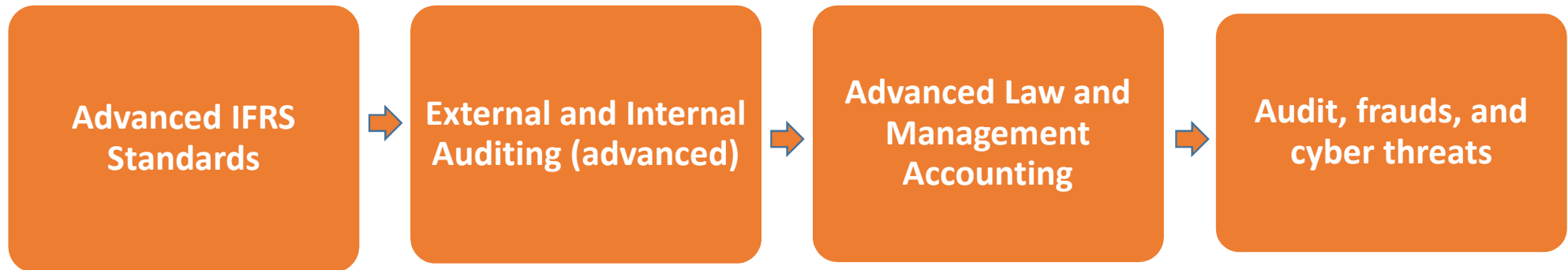
Modules de spécialisation PGE 2 / MSc 1 in Audit & Compliance



Semestre 1

Semestre 2

Modules de spécialisation PGE 3 / MSc 2 in Audit & Compliance *(présentiel campus de Nancy)*



Spécialisation PGE / MSc in Audit & Compliance

Quels sont les débouchés ?

- Statutory Auditor (The “Big 4” audit and consultancy firms)
- Internal Auditor (listed companies, family businesses, the “Big 4” audit and consultancy firms)
- Compliance Officer
- Forensic Auditor



Questions ?

Spécialisation PGE / MSc en CONTRÔLE DE GESTION

(Référent : Prof. Yves HABRAN)

Spécialisation PGE / MSc en Contrôle de gestion

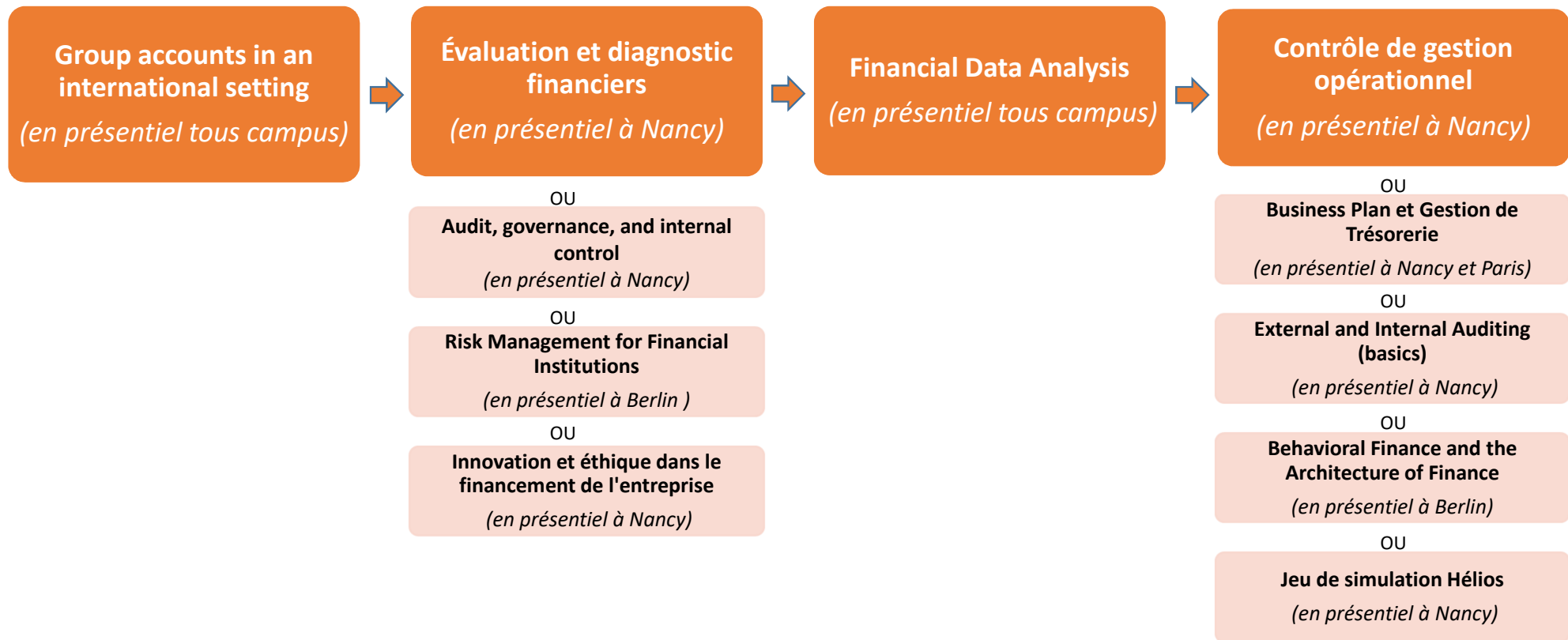
Quels sont les objectifs du parcours ?

Comme le contrôle de gestion aide la direction et les opérationnels à 'piloter leur performance', l'objectif est de maîtriser les principaux outils de pilotage permettant d'analyser et d'améliorer la performance.

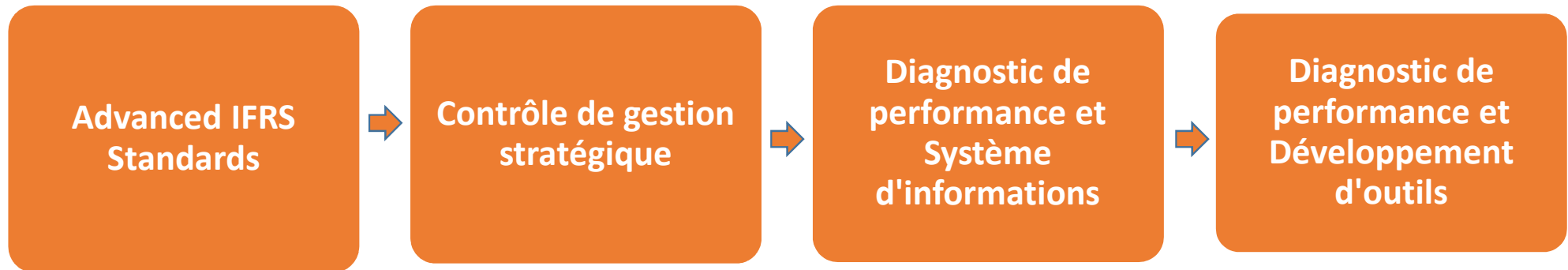
La formation met en avant le développement d'autres compétences comme la maîtrise des états financiers français et internationaux, le développement de compétences technologiques, Excel notamment, d'un esprit analytique et propositionnel et de la capacité à vendre ses idées et ses analyses.



Modules de spécialisation PGE 2 / MSc 1 en contrôle de gestion



Modules de spécialisation PGE 3 / MSc 2 en contrôle de gestion *(présentiel campus de Nancy)*



Spécialisation PGE / MSc en Contrôle de gestion

Quels sont les débouchés ?

- ▶ Contrôleur(se) de gestion
- ▶ Auditeur externe
- ▶ Expert comptable
- ▶ Métiers de direction financière (comptabilité, gestion de trésorerie, reporting comptable et reporting consolidé)
- ▶ Analyste financier



Questions ?

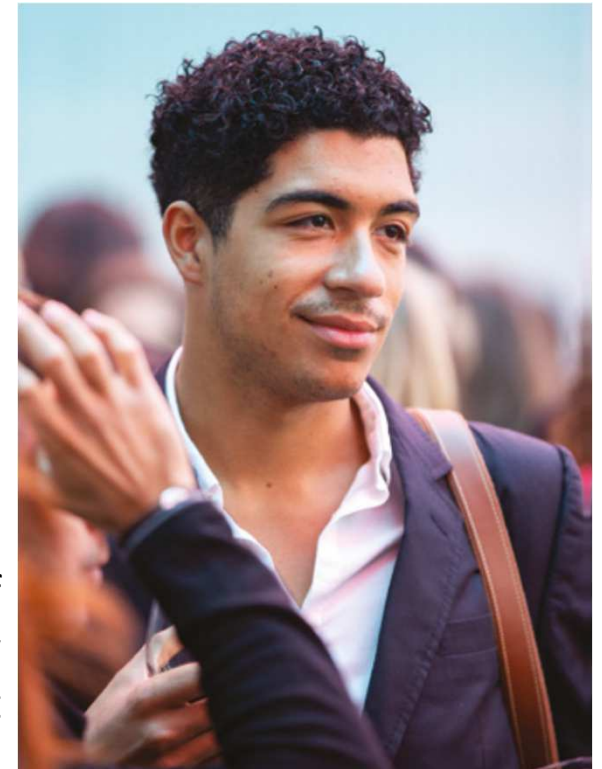
**PGE Major / MSc in
in FINANCE & RISK MANAGEMENT**

(Référent : Prof. Michel VERLAINE)

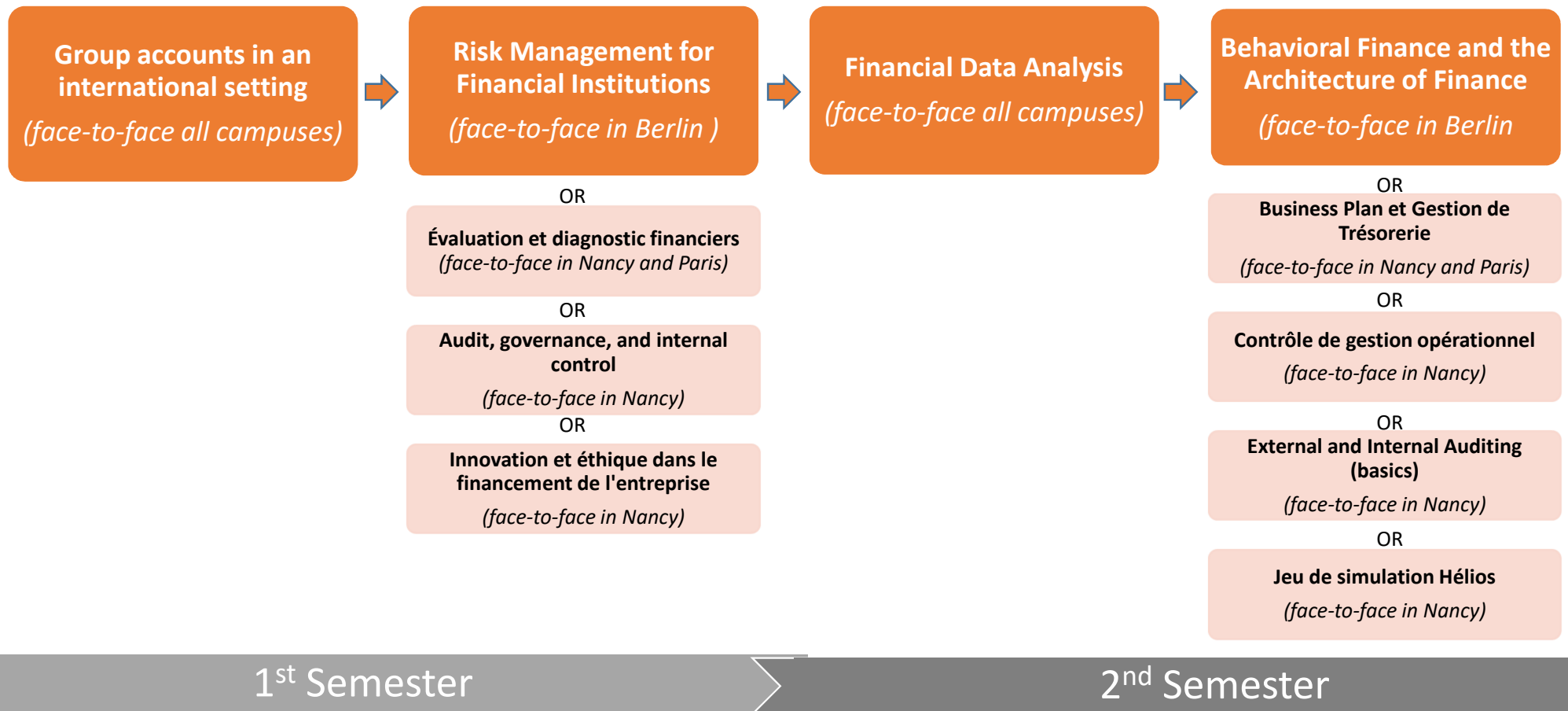
PGE Major / MSc in Finance & Risk Management

What are the program objectives?

The PGE Major / MSc in Finance and Risk Management trains specialists in the finance industry and financial geopolitics. Most Master's in Finance courses offer either training in the financial markets or corporate finance. The MSc has been designed to fill a niche – in the finance industry – with an emphasis on operational and behavioural issues as well as the strategic location of financial vehicles. The program also looks at the interaction between different financial institutions, with a focus on the emergence of Fintech, Cyber Finance and changes in decision-maker behaviour. Once they have completed the program, students will understand the different business models and be prepared for employment in a variety of financial sectors: banks, funds, hedge funds, insurance and the strategic consultancy sector.



Specialized Courses in PGE 2 / MSc 1 in Finance & Risk Management



Specialized Courses in PGE 3 / MSc 2 in Finance & Risk Management *(face-to-face in Berlin)*

Asset and Fund
Management



International Market
Microstructure



Financial
Econometrics



Computational
Finance (Python,
MatLab...)

PGE Major / MSc in in Finance & Risk Management

What are the career opportunities?

- ▶ Risk advisory consulting
- ▶ Managing risk in the fund industry
- ▶ Specialists in structured hedge fund products
- ▶ Private equity fund analysts
- ▶ Private banking and asset manager
- ▶ Bank consulting
- ▶ Financial sector strategic consultancy
- ▶ Cyber finance consultant

Questions ?



Spécialisation PGE / MSc en BANQUE ET SERVICES FINANCIERS

(Référent : Prof. Elisabeth PAULET)

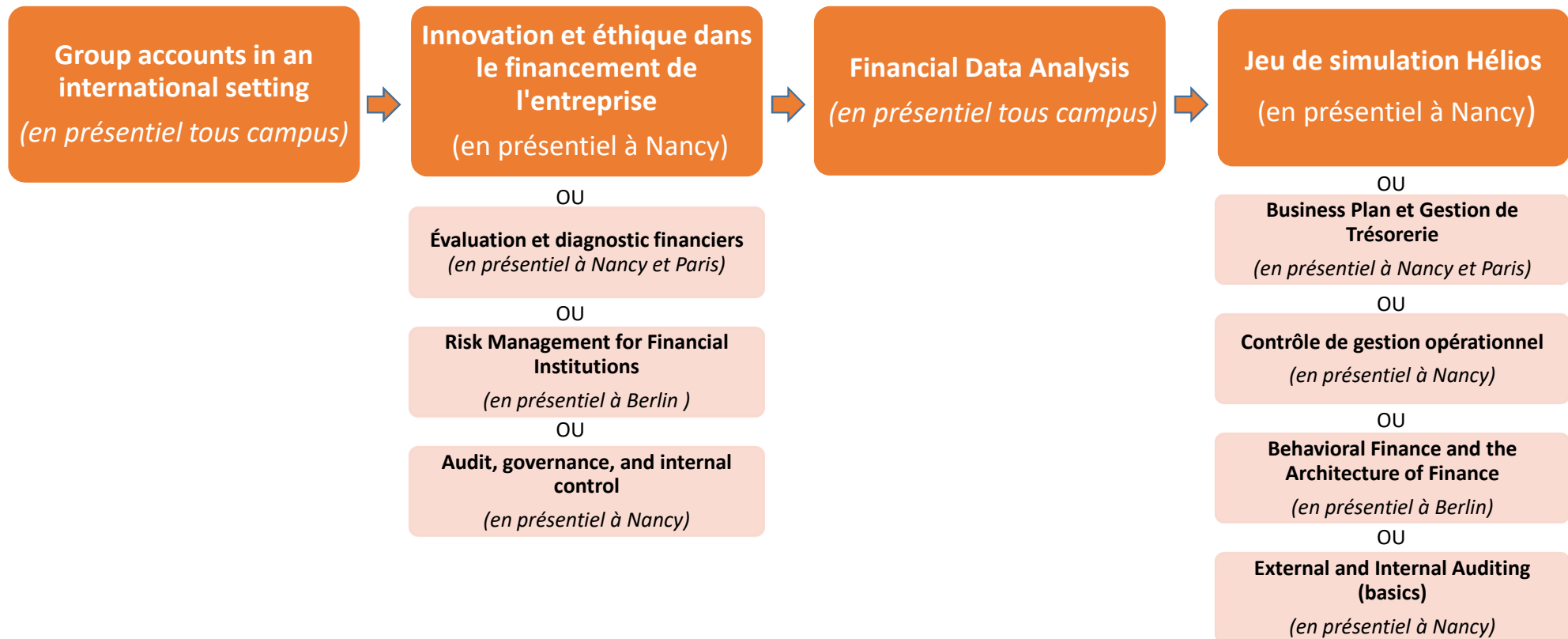
Spécialisation PGE / MSc en Banque et services financiers

Quels sont les objectifs du parcours ?

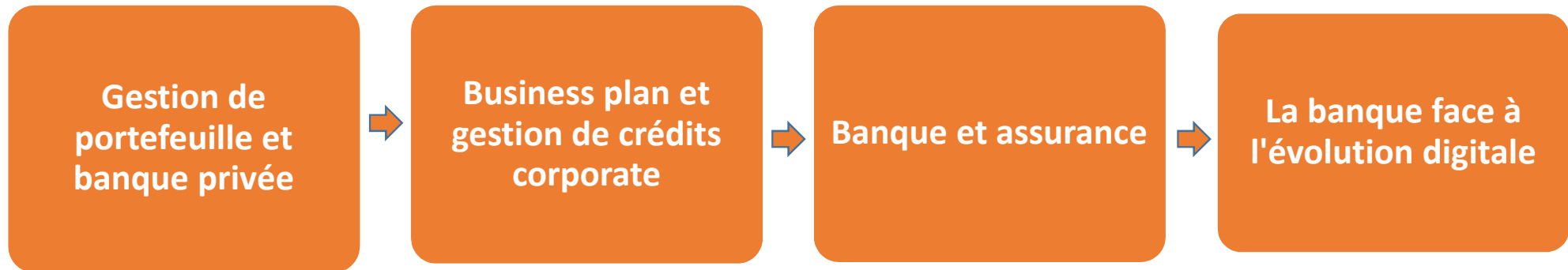
Les métiers de la banque sont en pleine mutation avec la dématérialisation, la digitalisation et l'innovation. L'objectif de ce programme est d'une part de vous fournir les compétences méthodologiques et outils opérationnels en matière de gestion bancaire et, d'autre part, de vous préparer aux différents métiers que vous pourrez exercer au cours de votre carrière professionnelle : directeur d'agence, retail et gestionnaire de clientèle, gestionnaire de patrimoine et banque privée.



Modules de spécialisation PGE 2 / MSc 1 en banque et services financiers



Modules de spécialisation PGE 3 / MSc 2 en banque et services financiers *(présentiel campus de Nancy)*



Spécialisation PGE / MSc en Banque et services financiers

Quels sont les débouchés ?

Banque de réseau

Chargé de clientèle professionnels
Responsable / animateur d'unité commerciale
(Banque de détail)

Banque de financement et d'investissement

Chargé de clientèle entreprises
Opérateur de marché
Concepteur et conseiller en opérations et produits financiers
Gestion d'actifs
Conseiller en patrimoine

Fonction support

Analyste risques
Contrôleur de gestion
Spécialiste / responsable comptabilité / finances
Gestionnaire Marketing /communication

Questions ?





TOP 1%
des Business Schools
dans le monde
triple accréditées
AMBA + EQUIS + AACSB



ICN BUSINESS SCHOOL
TRIPLE ACCRÉDITÉE



SI LE MONDE
N'A ABSOLUMENT
AUCUN SENS,
QUI NOUS EMPÊCHE
D'EN INVENTER UN ?

~
LEWIS CARROLL

Contacts :

Gérald DUFFING, directeur du PGE

Maxime KOROMYSLOV, directeur des programmes MSc

Référents de spécialisations